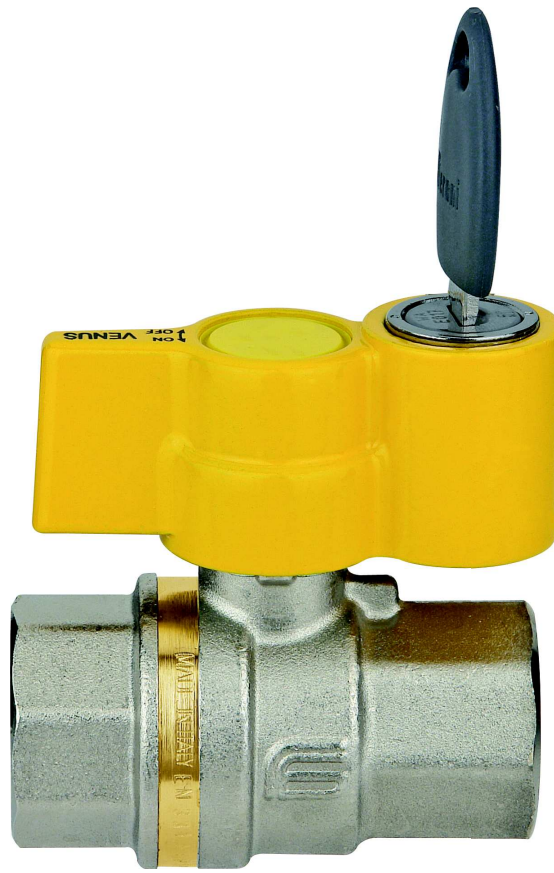
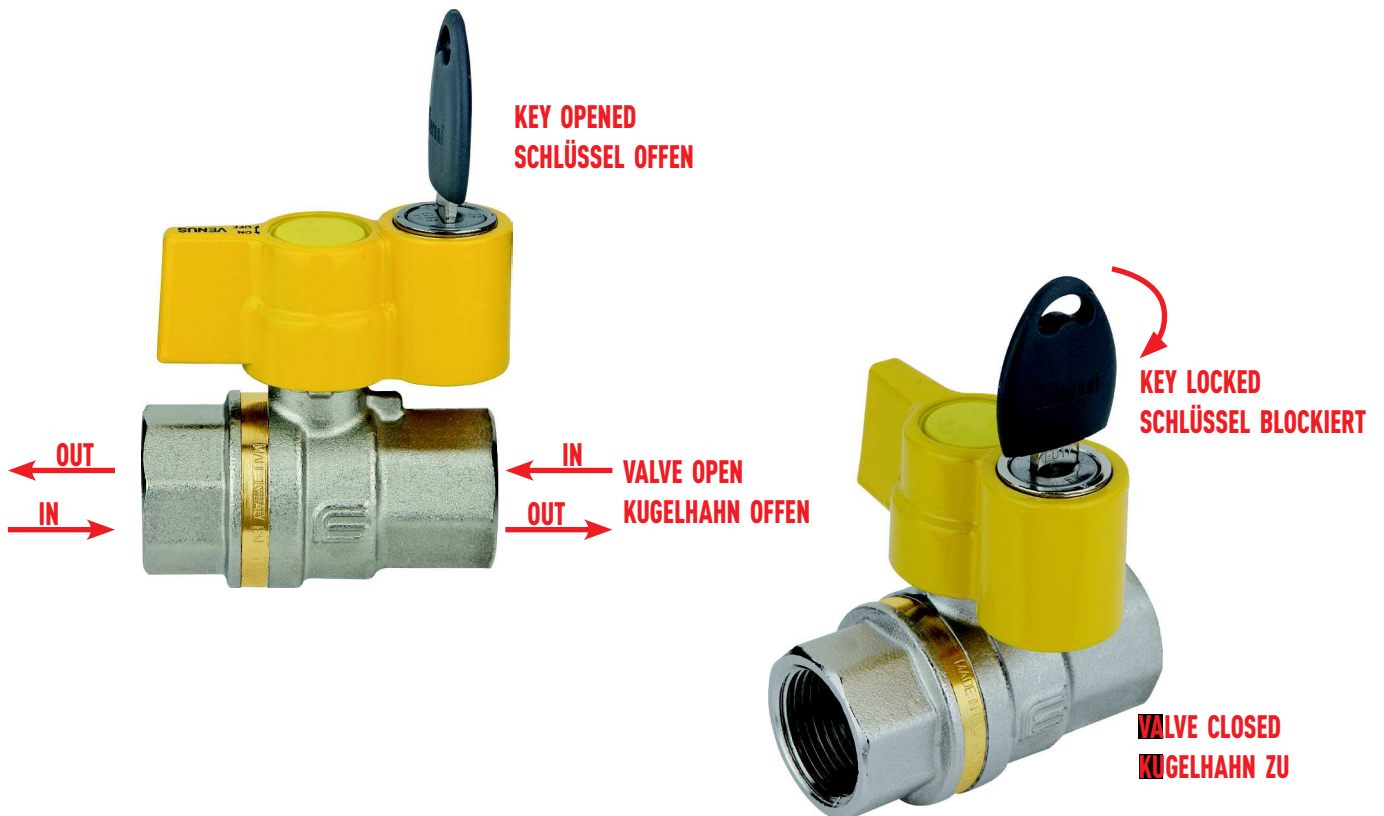


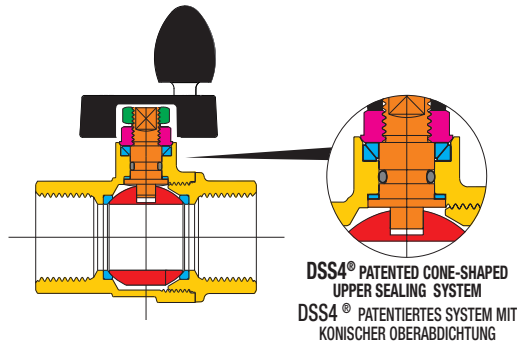
# VENUS<sup>®</sup> KEY



art. 1021G...L VENUS F/F with alum T-handle and locking key from 1/2" to 1"  
VENUS F/F mit Alu - Schlüsselbarem Flügelgrif von 1/2" bis 1"



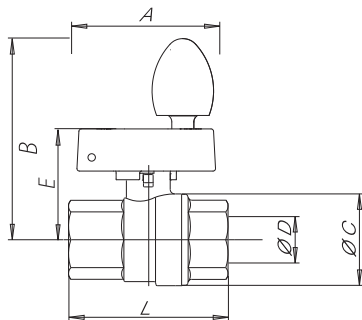
## SECTION / QUERSCHNITT



## LIST OF COMPONENTS: description/materials/treatments TEILELISTE: Beschreibung / Werkstoffe / Behandlungen

Body and threaded end Gehäuse und Gewindemuffe	●	CW617N (Pb ≤ 2,2% DIN 50930T6)
Gland Stopfbuchse	●	CW617N
Stem Betätigungsspindel	●	CW617N (Pb ≤ 2,2% DIN 50930T6)
Chromium pl. polished ball Blank verchromte Kugel	●	CW617N (Pb ≤ 2,2% DIN 50930T6)
Seats Dichtungen	●	PTFE
Stem packing O-ring O-Ring Schaltwellenabdichtung	●	NBR
Operating device Betätigungselement	●	aluminium alloy / alu-Legierung
Fixing screw Befestigungsschraube	●	zinc plated steel / zinkstahl
Surface treatment Außenbehandlung	-	brilliant nickel-plating, two colours glänzend vernickelte Oberfläche, zweifarbig

## DIMENSIONS / ABMESSUNGEN



## VALVE DIMENSIONS PER TYPE AND SIZE KUGELHAHNGRÖSSE NACH TYP UND MASS

nominal diameter mm Nenndurchmesser mm	15	20	25					
size in inches Zoll Abmessung	1/2"	3/4"	1"					
Ø D bore mm Ø D durchgang mm	15	20	25					
A mm	69	69	69					
B mm	86,2	89,2	92,2					
E mm	49,8	52,8	55,8					
Ø C mm	32	40	48					
F/F - L mm	61	70	84					
M/F - L mm	67	78	89					

## TECHNICAL FEATURES:

Temperature limits: for fluids from -20°C to +60°C

Pressure limits: for gas MOP5 (20)

## SPECIFIC FEATURES:

Bore: full.  
Stem: anti blow out.  
Seats: high resistance virgin PTFE.  
Upper seal: **4 seals**  
1 PTFE ring - high pressure  
2 anti-friction self-adjusting cone shaped seals, in PTFE - medium and low pressure  
1 O-Ring - low pressure.

- The VENUS KEY valve, with full bore, has been designed to comply with European regulation EN331 covering gas ball valves. Its construction guarantees excellent reliability at low and very low pressures which are typical in gas installations.

## Application fields:

The VENUS KEY series is mainly used in gas installations. Its system with locking key, allows to lock the valve only in closed position.

## Threaded end connections:

- Standard female and male according to UNI ISO 7/1 (UNI EN 10226).

## Operation devices:

Aluminium T-handle with locking key.

All the valves comply with the regulation **CE 97/23/CE** and are tested 100% on pneumatic seal with electronic control.

## ALLGEMEINE DATEN DER STANDARDAUSFÜHRUNG:

Temperaturbereich: für Flüssigkeiten von -20°C bis +60°C

Betriebsdruck: für gas MOP5 (20)

## SONSTIGE VORTEILE DER STANDARDAUSFÜHRUNG:

Durchgang: voll.  
Spindel: Ausblasesicherheitsspindel.  
Sitzdichtungen: reines, hochfestes PTFE.  
Obere Abdichtung: **4 Dichtungen**  
1 PTFE-Ring – Hochdruck.  
2 konische, reibungsverhindernde PTFE gegen PTFE Dichtungen gegen PTFE

Dichtungen

- bei Mittel- und Niederdruck.  
1 O-Ring – Niederdruck.

- Die Baureihe VENUS KEY wurde gemäß der europäischen Vorschrift EN331 über Gaskugelhähne bis 2" entwickelt. Dank seiner baulichen Eigenschaften gewährleistet es eine hohe Betriebssicherheit bei sehr niedrigem und niedrigem Druck in den Gasanlagen.

## Anwendungsbereich:

Die Baureihe VENUS KEY ist vorwiegend für Gasanlagen. Sein System ermöglicht den Kugelhahn nur im geschlossenen Position mit Schlüssel zu blockieren.

## Gewindeanschlüsse:

- Innen- und Außengewinde nach UNI ISO 7/1 (UNI EN 10226).

## Betätigungselemente:

Alu-Schlüssebarem Flügelgriff.

Alle Kugelhähne berücksichtigen die **EG-Richtlinie 97/23/EG** und werden 100% mit einem Verfahren kontrolliert, das eine elektronisch gesteuerte Luftdichtheitsprüfung vorsieht.