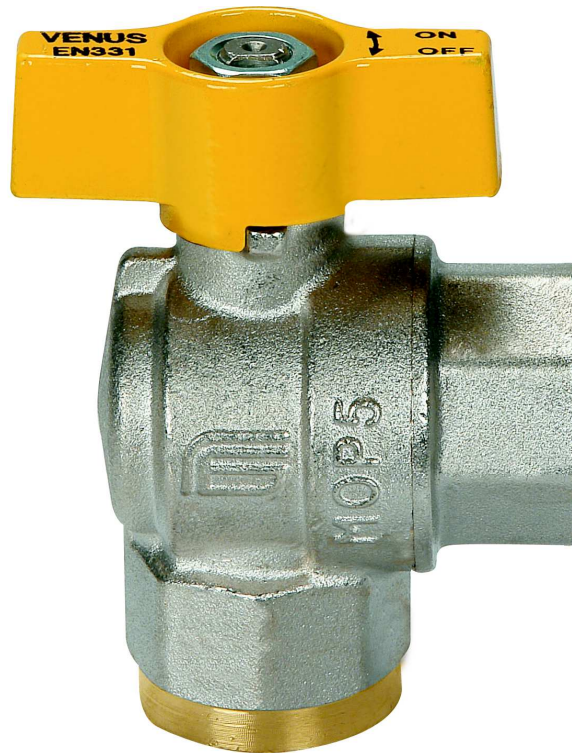


VENUS[®] ANGLE ECKFORM



art. 1071 F/F with T-handle from 1/2" to 1"
F/F mit Flügelgriff von 1/2" bis 1"



art. 1072 M/F with T-handle from 1/2" to 1"
M/F mit Flügelgriff von 1/2" bis 1"



art. 1073 M/M with T-handle from 1/2" to 1"
M/M mit Flügelgriff von 1/2" bis 1"



art. 1074 F/M with T-handle from 1/2" to 1"
F/M mit Flügelgriff von 1/2" bis 1"



art. 1072G304 M/F with T-handle 1/2" x 1/2"
M/F mit Flügelgriff 1/2" x 1/2"

**FOR FLEXIBLE GAS HOSES
FÜR GAS SCHLÄUSCHEN**



art. 1073G334 M/M with T-handle 1/2" x 1/2"
M/M mit Flügelgriff 1/2" x 1/2"

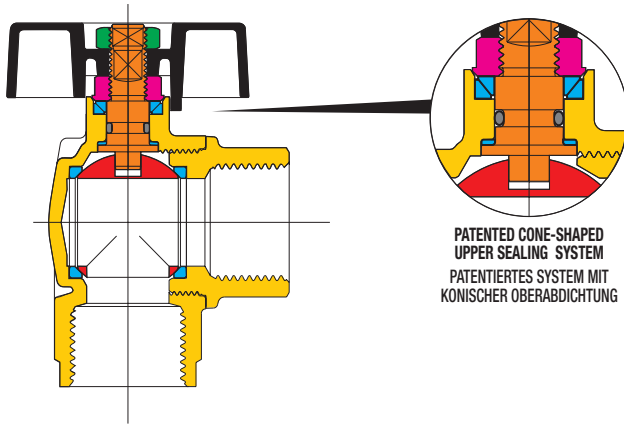
**FOR FLEXIBLE GAS HOSES
FÜR GAS SCHLÄUSCHEN**

VENUS®

ANGLE ECKFORM



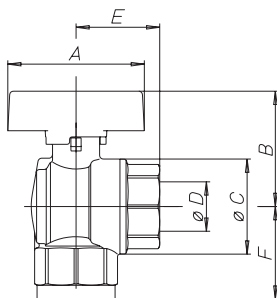
SECTION / QUERSCHNITT



LIST OF COMPONENTS: description/materials/treatments TEILELISTE: Beschreibung / Werkstoffe / Behandlungen

Body and threaded end Gehäuse und Gewindemuffe	●	CW617N (Pb ≤ 2,2% DIN 50930T6)
Gland Stopfbuchse	●	CW617N
Stem Betätigungsspindel	●	CW617N (Pb ≤ 2,2% DIN 50930T6)
Chromium pl. polished ball Blank verchromte Kugel	●	CW617N (Pb ≤ 2,2% DIN 50930T6)
Seats Dichtungen	●	PTFE
Stem packing O-ring O-Ring Schaltwellenabdichtung	●	NBR
Operating device Betätigungselement	●	aluminium alloy / alu-Legierung
Fixing screw Befestigungsmutter	●	zinc plated steel / zinkstahl
Surface treatment Außenbehandlung	-	brilliant nickel-plating, two colours glänzend vernickelte Oberfläche, zweifarbig

DIMENSIONS / ABMESSUNGEN



VALVE DIMENSIONS PER TYPE AND SIZE KUGELHAHNGRÖSSE NACH TYP UND MASS

nominal diameter mm Nenndurchmesser mm	15	20	25		
size in inches Zoll Abmessung	1/2"	3/4"	1"		
Ø D bore mm Ø D durchgang mm	15	20	25		
A mm	47	56	56		
E mm female E mm innengewinde	30,5	35	41,5		
E mm male E mm außengewinde	37	43	51,5		
Ø C mm	31	38,5	48		
B mm	37,5	45,5	50		
F mm female F mm innengewinde	33	38	46		
F mm male F mm außengewinde	35	40	48		

TECHNICAL FEATURES:

Temperature limits: for gas from -15°C to +60°C

Pressure limits: for gas MOP5

SPECIFIC FEATURES:

- The VENUS angle valve for gas is duty and is full bore.

Bore: full.
Stem: anti blow out.
Seats: high resistance virgin PTFE.
Upper seal: **4 seals**
 1 PTFE ring - high pressure
 2 anti-friction self-adjusting cone shaped seals, in PTFE - medium and low pressure
 1 O-Ring - low pressure

Application fields:

The VENUS angle series is particularly recommended in gas installations (families 1°, 2°, 3° EN 437).

Threaded end connections:

- Standard male and female according to UNI ISO 7/1 (UNI ISO 10226).
- Art. 1072G304 M/F with T-handle 1/2" x 1/2".
- Art. 1073G334 M/M with T-handle 1/2" x 1/2".

Operation devices:

Aluminium T-handle.
 Available colours: yellow.

All the valves comply with the regulation **CE 97/23/CE** and are tested 100% on pneumatic seal with electronic control.

ALLGEMEINE DATEN DER STANDARDAUSFÜHRUNG:

Temperaturbereich: für Gas von -15°C bis +60°C

Betriebsdruck: für Gas MOP5

SONSTIGE VORTEILE DER STANDARDAUSFÜHRUNG:

- Der eckförmige Gashahn der Baureihe Venus ist schwer, gut dimensioniert und mit vollem Durchgang.

Durchgang: voll.
Spindel: Ausblasesicherheitsspindel.
Sitzdichtungen: reines, hochfestes PTFE.
Obere Abdichtung: **4 Dichtungen**
 1 PTFE-Ring - Hochdruck.
 2 konische, reibungsverhindernde PTFE gegen PTFE Dichtungen - bei Mittel- und Niederdruck.
 1 O-Ring - Niederdruck.

Anwendungsbereich:

Die Baureihe VENUS Eckform ist besonders für Gasversorgungsanlagen der 1.-2.-3. Familie (EN 437) geeignet.

Gewindeanschlüsse:

- Innen- und Außengewinde nach UNI ISO 7/1 (UNI EN 10226).
- Art. 1072G304 M/F mit Flügelgriff 1/2" x 1/2".
- Art. 1073G334 M/M mit Flügelgriff 1/2" x 1/2".

Betätigungselemente:

Alu-Flügelgriff.
 Erhältliche Farben: gelb

Alle Kugelhähne berücksichtigen die **EG-Richtlinie 97/23/EG** und werden 100% mit einem Verfahren kontrolliert, das eine elektronisch gesteuerte Luftdichtheitsprüfung vorsieht.