

TOF-PUSH®



PE PIPE FITTING



CERTIFICATION IN PROGRESS



ISO 9227
CORROSION PROOF
240 h TESTED IN SALTY FOG

TOF/M	Single joint for PE pipe with male thread ØPE from 20 to 63 Verschraubung für PE mit Außengewinde ØPE von 20 bis 63
	*
TOF/M	Single joint for PE pipe with male thread Verschraubung für PE mit Außengewinde Cod. 0101000. ØPE from 20 to 63 ØPE von 20 bis 63
	*
TOF/M	Single joint for PE pipe with male thread Verschraubung für PE mit Außengewinde Cod. 0101001. ØPE from 75 to 110 ØPE von 75 bis 110
	*
TOF/M RD	Single joint for PE pipe with reduced male thread Verschraubung für PE mit reduziertem Außengewinde Cod. 01010... ØPE from 25 to 50 ØPE von 25 bis 50
	*
TOF/F	Single joint for PE pipe with female thread Verschraubung für PE mit Innengewinde Cod. 0102000. ØPE from 20 to 63 ØPE von 20 bis 63
	*
TOF/F	Single joint for PE pipe with female thread Verschraubung für PE mit Innengewinde Cod. 0102000. ØPE from 75 to 110 ØPE von 75 bis 110
	*
TOF/F RD	Single joint for PE pipe with reduced female thread Verschraubung für PE mit reduziertem Innengewinde Cod. 01020... ØPE from 25 to 50 ØPE von 25 bis 50
	*
TOF/B	Straight joint for PE/PE Gerade Verschraubung für PE/PE Cod. 0103000. ØPE from 20 to 63 ØPE von 20 bis 63
	*
TOF/B	Straight joint for PE/PE Code Gerade Verschraubung PE/PE Cod. 0103001. ØPE from 75 to 110 ØPE von 75 bis 110
	*
TOF/B FE/PE	Straight joint for FE/PE Gerade Verschraubung für FE/PE Cod. 0209000. ØPE from 20 to 63 ØPE von 20 bis 63
	*

* NEW VERSION "TOF PUSH" WILL BE AVAILABLE. STARTING GRADUALLY FROM JULY 2012
DAS NEUE MODELL "TOF PUSH" WIRD AB JULY 2012 STUFENWEISE VERFÜGBAR SEIN

TOF® -PE/TOFPUSH®

This fitting allows the connection of high or low density polyethylene pipes.

The TOF joint system is very simple, easy and quick to install. It consists of only two elements: rubber truncated cone-shaped gasket and metal or plastic anchor ring. The rubber ring has a special configuration due to the polyethylene and production technology.

The truncated cone conforms to pipe tolerance (including ovality) and ensures a perfect hydraulic seal thanks to its proportional resistance, thus offering an important support to the mechanical sealing ring.

The special configuration of the mechanical sealing ring ensures a good adaptation to pipe tolerance and a perfect fastening to the pipe. For PE 100 pipes and gas pipes an internal reinforcing element (bushing) makes the pipe more rigid. The TOF PE joint with reinforced bushing is suitable for PE-X pipes.

The **TOF** joint is classified as type A compression joint, complying with regulation EN1254-3. The threads comply with regulation UNI ISO 7/1.

Fitting für den Anschluss von Rohrleitungen aus Polyäthylen hoher oder niedriger Dichte.

Das leichteste, müheloseste und schnellste Verankerungs- und Verbindungssystem, das es gibt. Es besteht aus nur zwei Elementen: einer Kegelstumpfdichtung aus Gummi und einem Verankerungsring (aus Kunststoff oder Metall). Die spezielle Form des Gummirings ist auf die besondere Eigenschaft des Polyäthylens und seiner Herstelltechnik rückführbar.

Der Kegelstumpf passt sich den Rohrtoleranzen (Ovalisierungen inbegriffen) an, gewährleistet dank seiner proportionalen Festigkeit eine einwandfreie Wasserdichtigkeit und dient der mechanischen Dichtung als sicherer Halter. Dank ihrer besonderen Form passt sich die mechanische Dichtung den Rohrtoleranzen an und gewährleistet ein einwandfreies Festklemmen an der Rohrleitung. Für die Rohrleitungen aus PE 100 und an den Gasleitungen ist eine Innenverstärkung (Buchse) erhältlich, die der Rohrversteifung dient. Der Anschluss TOF PE eignet sich mit seiner Verstärkungsbuchse für Rohrleitungen aus PE-X.

Der Anschluss **TOF** wird gemäß der Vorschrift EN1254-3 als Presskupplung des Typs A klassifiziert. Die Gewinde entsprechen der Vorschrift UNI ISO 7/1.

TOF/PE APPLICATION FIELD - TOF/PE ANWENDUNGSBEREICH				
PIPE TYPE/MATERIAL ART VON ROHRLEITUNG/MATERIAL	MRS (Mpa)	NAME ROHRBEZEICHNUNG	REGULATION REFERENCE BEZUGSVORSCHRIFT ROHRLEITUNG	INTERNAL REINFORCING ELEMENT (internal bushing) INNENVERSTÄRKUNG (Innenbuchse)
High density polyethylene pipe (HDPE) Rohr aus Polyäthylen hoher Dichte (HDPE)	8,0	PE80	EN 12201/2 (UNI10910)	Compulsory for suction Am Einlass obligatorisch
High density polyethylene pipe (HDPE) - PE Rohr aus Polyäthylen hoher Dichte (HDPE) - PE	10,0	PE100	EN 12201/2 (UNI10910)	Necessary (advised in accordance with UNI EN 12201-5) Erforderlich (empfohlen von UNI-EN 12201-5)
Reticulated polyethylene pipe PE-X Rohr aus vernetztem Polyäthylen PE-X			UNI 9338	Compulsory Obligatorisch

PIPES PN in accordance with UNI EN 12201-2:04 - PN-ROHRLEITUNGEN nach UNI-EN 12201-2:04						
PIPE SERIES / ROHRBAUREIHE	SDR 6 - S 2,5	SDR 7,4 - S 3,2	SDR 9 - S 4	SDR 11 - S 5	SDR 13,6 - S 6,3	SDR 17 - S 8
MATERIAL / MATERIAL	Pipe nominal pressure - PN in bar - Rohrenndruck - PN in bar					
PE 40	-	PN 10	PN 8	-	PN 5	PN 4
PE 63	-	-	-	PN 10	PN 8	-
PE 80	PN 25	PN 20	PN 16	PN 12,5	PN 10	PN 8
PE 100	-	PN 25	PN 20	PN 16	PN 12,5	PN 10

MATERIALS - MATERIAL	
MATERIAL USED / VERWENDETES MATERIAL	MATERIAL / MATERIAL
Body, rotatory nut, flanges Gehäuse, Überwurfmutter und Flansche	CW 617N - (Pb ≤ 2,2% DIN 50930T6) iron casting GS 400 eisenguss GS 400
Hydraulic seals Hydraulische Dichtungen	NBR
Mechanical seals Mechanische Dichtungen	(polyacetalic resin) (polyacetalharz)
Standard bolts Standardbolzen	TDE 4.8/88

PRESSURE AND TEMPERATURE LIMITS

Max. Temperature: from +5°C to +80°C - **Max. Pressure:** PN16 (20°C)

The max pressure is measured at ambient temperature. For other temperatures please check the PN reduction according to EN12201-1 (appendix A).

Note: do not use this fitting at temperatures above the ones agreed for the pipe.

Threaded end connections UNI ISO 7/1

TEMPERATUR- UND DRUCKBEREICH

Max. Temperatur: von +5°C bis +80°C - **Max. Druck:** PN16 (20°C)

Der PN bezieht sich auf die Raumtemperatur; für andere Temperaturen siehe PN-Reduzierung gemäß EN12201 - 1 Anhang A.

Anm.: Anschluss nicht bei Temperaturwerten einsetzen, welche die zulässigen Werte für Rohrleitungen überschreiten.

Gewindeanschlüsse UNI ISO 7/1

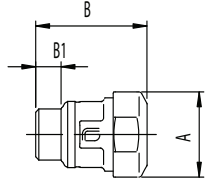
WATER BUSHING CODES - CODES VERFÜGBARER BUCHSEN FÜR WASSER									
MEASURE / MASS	20	25	32	40	50	63	75	90	110
SDR 7,4 - S 3,2	09120004	09140005	09140006	09140007	09140008	09140009	09140010	09140012	-
SDR 11 - S 5	09160004	09160005	09120006	09120007	09120008	09120009	09120010	09120012	09120014
SDR 13,6 - S 6,3	PIPE NOT AVAILABLE ROHRLEITUNG NICHT VORHANDEN	09150005	09150006	09150007	09150008	-	-	-	-
SDR 17 - S 8	PIPE NOT AVAILABLE ROHRLEITUNG NICHT VORHANDEN	PIPE NOT AVAILABLE ROHRLEITUNG NICHT VORHANDEN	09130006	09130007	09130008	09130009	09130010	09130012	-

ATTENTION: For assembling instructions please refer to page 166-167. - ACHTUNG: Für die Montageanleitung siehe S. 166-167.

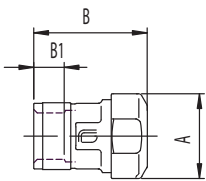
TOF® -PE/TOFPUSH®



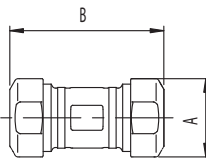
TOF/M	mat.	ØPE	thread gewinde	A	B	B1	C	COD *
Single joint for PE pipe with male thread	OT	20	1/2"	37	48	11		01010004
	OT	25	3/4"	46	59	13,5		01010005
Verschraubung für PE mit Außengewinde	OT	32	1"	54	61	13,5		01010006
	OT	40	1 1/4"	65	71	13,5		01010007
	OT	50	1 1/2"	76	78	17		01010008
	OT	63	2"	94	91	18		01010009
	OT	75	2 1/2"	145	130	22		01010010
	OT	90	3"	174	130	22		01010012
	OT	110	4"	174	140	34		01010014
	GH	75	2 1/2"	139	130	29		01019910
	GH	90	3"	154	140	32		01019912
	GH	110	4"	174	140	34		01019914



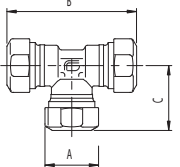
TOF/F	mat.	ØPE	thread gewinde	A	B	B1	C	COD *
Single joint for PE pipe with female thread	OT	20	1/2"	37	46	12		01020004
	OT	25	3/4"	46	54	12		01020005
Verschraubung für PE mit Innengewinde	OT	32	1"	54	57	14		01020006
	OT	40	1 1/4"	65	68	16		01020007
	OT	50	1 1/2"	76	72	16		01020008
	OT	63	2"	94	87	18		01020009
	OT	75	2 1/2"	145	125	27		01020010
	OT	90	3"	174	125	27		01020012
	OT	110	4"	174	140	37		01020014
	GH	75	2 1/2"	139	121	30		01029910
	GH	90	3"	154	134	32		01029912
	GH	110	4"	174	140	37		01029914



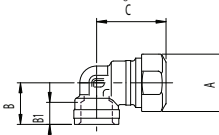
TOF/B	mat.	ØPE	ØPE	A	B	B1	C	COD *
Straight joint for PE pipe Gerade Verschraubung für PE	OT	20	20	37	68			01030004
	OT	25	25	46	84			01030005
	OT	32	32	54	86			01030006
	OT	40	40	65	104			01030007
	OT	50	50	76	112			01030008
	OT	63	63	94	134			01030009
	OT	75	75	139	185			01030010
	OT	90	90	154	206			01030012
	OT	110	110	174	212			01030014
	GH	75	75	139	185			01039910
	GH	90	90	154	206			01039912
	GH	110	110	174	212			01039914
GH	125	125	190	210			01039915	



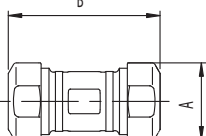
TOF/T PE	mat.	ØPE	thread gewinde	A	B	B1	C	COD *
T-joint for PE pipe T-Verschraubung für PE	OT	20		37	84		42	01050004
	OT	25		46	104		52	01050005
	OT	32		54	112		56	01050006
	OT	40		65	122		66	01050007
	OT	50		76	150		75	01050008
	OT	63		94	186		54	01050009
	OT	75		145	230		120	01050010
	OT	90		174	260		140	01050012



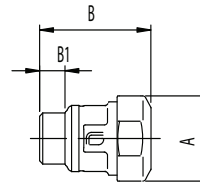
TOF/G F	mat.	ØPE	thread gewinde	A	B	B1	C	COD *
L-joint for PE pipe with female thread	OT	20	1/2"	37	25	11	42	01070004
	OT	25	3/4"	46	30	12	52	01070005
90°-Verschraubung für PE mit Innengewinde	OT	32	1"	54	35	13,5	56	01070006
	OT	40	1 1/4"	65	41	16	66	01070007
	OT	50	1 1/2"	76	47,5	16	75	01070008
	OT	63	2"	94	54	18	93	01070009



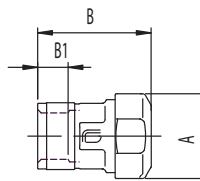
TOF/B FE/PE	mat.	ØPE	thread gewinde	A	B	B1	C	COD *
Straight joint for FE-PE pipe Gerade Verschraubung für FE - PE	OT	20	1/2"	37	68			02090004
	OT	25	3/4"	46	84			02090005
	OT	32	1"	54	86			02090006
	OT	40	1 1/4"	65	104			02090007
	OT	50	1 1/2"	76	112			02090008
	OT	63	2"	94	134			02090009



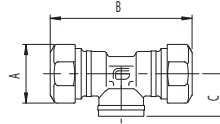
TOF/M RD	mat.	ØPE	thread gewinde	A	B	B1	C	COD *
Single joint for PE pipe with reduced male thread	OT	25	1/2"	46	59	11		01010504
	OT	32	3/4"	54	62	11,5		01010605
Verschraubung für PE mit reduziertem Außengewinde	OT	40	1"	65	72	12,5		01010706
	OT	50	1 1/4"	76	76	13,5		01010807



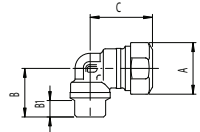
TOF/F RD	mat.	ØPE	thread gewinde	A	B	B1	C	COD *
Single joint for PE pipe with reduced female thread	OT	25	1/2"	46	55	11		01020504
	OT	32	3/4"	54	57	12		01020605
Verschraubung für PE mit reduziertem Innengewinde	OT	40	1"	65	69	14		01020706
	OT	50	1 1/4"	76	75	16		01020807



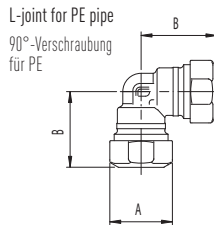
TOF/T GAS	mat.	ØPE	thread gewinde	A	B	B1	C	COD *
T-joint for PE pipe with threaded female Gas joint	OT	20	1/2"	37	84		25	01040004
	OT	25	3/4"	46	104		30	01040005
T-Verschraubung für PE mit Abzweigung Innengewinde Gas	OT	32	1"	54	112		33	01040006
	OT	40	1 1/4"	65	122		41	01040007
	OT	50	1 1/2"	76	150		47,5	01040008
	OT	63	2"	94	186		93	01040009
	OT	75	2 1/2"	145	230		75	01040010
	OT	90	3"	174	260		90	01040012



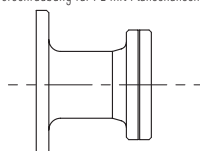
TOF/G M	mat.	ØPE	thread gewinde	A	B	B1	C	COD *
L-joint for PE pipe with male thread	OT	20	1/2"	37	32,5	11	42	01060004
	OT	25	3/4"	46	39	13,5	52	01060005
90°-Verschraubung für PE mit Außengewinde	OT	32	1"	54	42,5	13,5	56	01060006
	OT	40	1 1/4"	65	48	13,5	66	01060007
	OT	50	1 1/2"	76	59	17	75	01060008
	OT	63	2"	94	69	18	93	01060009



TOF/G PE	mat.	ØPE	thread gewinde	A	B	B1	C	COD *
L-joint for PE pipe	OT	20		37	42			01080004
	OT	25		46	52			01080005
90°-Verschraubung für PE	OT	32		54	56			01080006
	OT	40		65	66			01080007
	OT	50		76	75			01080008
	OT	63		94	93			01080009
	OT	75		145	120			01080010
	OT	90		174	140			01080012



TOF/FL	mat.	ØPE	Flange DN/PN	A	B	B1	C	COD *
single joint for PE pipe with connection for flanges Verschraubung für PE mit Flanschanschluss	GH	63	50/10					01119909
	GH	90	80/10					01119912
	GH	110	100/10					01119914



* FOR MODEL TOF PUSH, USE THE SAME CODE NR ADDING LETTER "P" AT THE END ONLY UP TO Ø63 mm / * FÜR MODEL TOF PUSH, SELBE NR. BENUTZEN MIT "P" AM ENDE DER ART. NR. NUR BIS Ø 63 mm

FITTINGS-Verschraubung