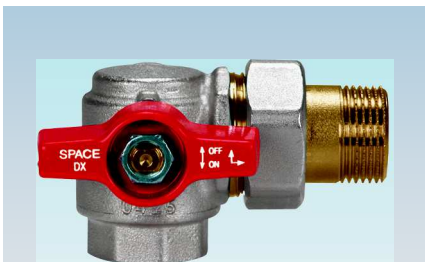
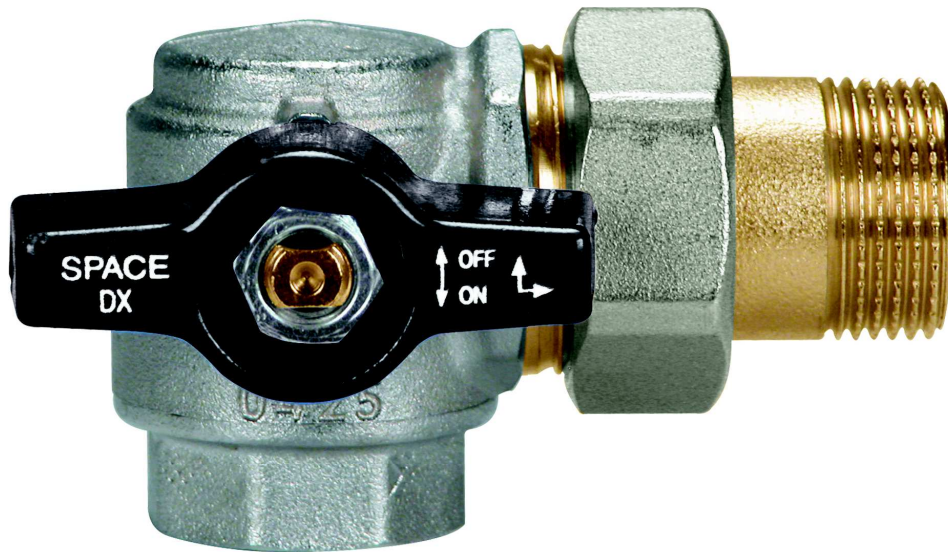


# SPACE®



- art. 2071R FM coll. DX from 1/2" to 1"1/4 with red T-handle  
FM Kollektor DX von 1/2" bis 1"1/4 Flügelgriff rot
- art. 2071N FM coll. DX from 1/2" to 1"1/4 with black T-handle  
FM Kollektor DX von 1/2" bis 1"1/4 Flügelgriff schwarz
- art. 2071B FM coll. DX from 1/2" to 1"1/4 with blue T-handle  
FM Kollektor DX von 1/2" bis 1"1/4 Flügelgriff blau



- art. 2073R FM coll. SX from 1/2" to 1"1/4 with red T-handle  
FM Kollektor SX von 1/2" bis 1"1/4 Flügelgriff rot
- art. 2073N FM coll. SX from 1/2" to 1"1/4 with black T-handle  
FM Kollektor SX von 1/2" bis 1"1/4 Flügelgriff schwarz
- art. 2073B FM coll. SX from 1/2" to 1"1/4 with blue T-handle  
FM Kollektor SX von 1/2" bis 1"1/4 Flügelgriff blau



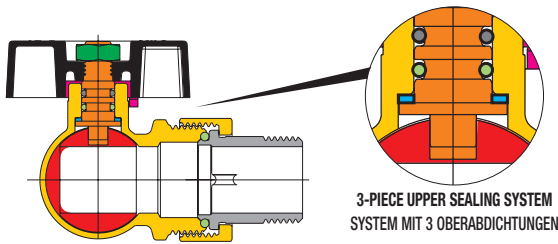
- art. 2070G FF from 1/2" to 1" with yellow T-handle  
FF von 1/2" bis 1"1/4 Flügelgriff gelb



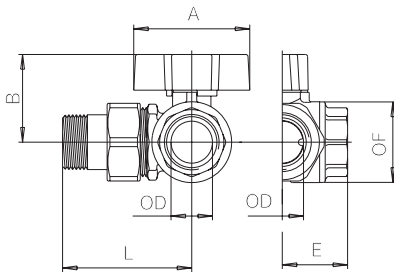
- art. 2070N FF from 1/2" to 1" with black T-handle  
FF von 1/2" bis 1"1/4 Flügelgriff schwarz



- art. K805N extension tail kit + o-ring 3/4" L=73mm; 1" L=88mm  
Verlängerungskit Schaft + O-Ring 3/4" L=73mm; 1" L=88mm

**SECTION / SECCIONADO**

**LIST OF COMPONENTS: description/materials/treatments**  
**TEILELISTE: Beschreibung / Werkstoffe / Behandlungen**

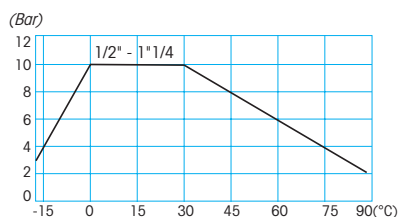
Body and threaded end Gehäuse und Gewindemuffe	●	CW617N (Pb ≤ 2,2% DIN 50930T6)
Stem Betätigungsspindel	●	CW617N (Pb ≤ 2,2% DIN 50930T6)
Chromium pl. polished ball Blank verchromte Kugel	●	CW617N (Pb ≤ 2,2% DIN 50930T6)
Seats Dichtungen	●	PTFE
O-ring on the stem Oberer O-Ring Spindel	●	HNBR
O-ring under the stem Unterer O-Ring Spindel	●	EPDM PEROXIDE / PEROXID-EPDM
Operating device Betätigungselement	●	aluminium alloy / alu-Legierung
Fixing screw Befestigungsschraube	●	zinc plated steel / zinkstahl
Tail Schaft	●	CW617N (Pb ≤ 2,2% DIN 50930T6)
Nut Überwurfmutter	●	CW617N
Surface treatment Außenbehandlung	-	nickel plating outside, plain brass inside vernickelte Oberfläche, Rohe Messing innen

**DIMENSIONS / DIMENSIONES**


VALVE DIMENSIONS PER TYPE AND SIZE KUGELHAHNGRÖSSE NACH TYP UND MASS					Sizes female female Maße Innen-/Innengewinde		
nominal diameter mm Nenndurchmesser mm	15	20	25	32	15	20	25
size in inches Zoll-Abmessung	1/2"	3/4"	1"	1" 1/4	1/2"	3/4"	1"
Ø D mm (bore) Ø D durchgang mm	15	20	25	32	15	20	25
A mm	47	57	57	56	47	57	57
B mm	35	41,5	47	51	35	41,5	46
E mm	26	31,6	38	40,5	26	31,6	38
Ø F mm	31	38,5	47	57,5	31	38,5	47
L mm	53,5	63,4	78,5	88,5	27,5	32,5	38,5

**PRESSURE/TEMPERATURE DIAGRAM - DRUCK/TEMPERATURDIAGRAMM**

For Specifications about the Pressure-temperature Diagram and installation instructions, see page 410



Für Spezifizierungen bezüglich des Diagrammes Druck-Temperatur und Verwendungsvorschriften, siehe Seite 410

**TECHNICAL FEATURES:**

**Temperature limits:** for fluids from -15°C to +90°C  
for gas from -15°C to +60°C (FF)

**Pressure limits:** for fluids 10 bar (20°C)  
for gas: MOP5 (FF)

**SPECIFIC FEATURES:**

- The SPACE ball valve incorporates an "L" manifold and a ball valve in a single item.

**Frontal patented T-handle:** ease of handling.  
**Angle valve:** quick, low cost assembly.  
**Compact system:** allows manifold sets in closed proximity and the use of compact built in boxes.

**Bore:** full.  
**Stem:** anti blow out.  
**Seats:** high resistance PTFE.  
**Upper seal:** 3 seals  
1 PTFE ring - high pressure  
2 O-Ring - low pressure.

**Application fields:**  
The SPACE ball valve is recommended in heating installations and manifold sets.

**Sizes:** 1/2" - 3/4" - 1" - 1" 1/4.

**Threaded end connections:**  
• Standard female according to UNI ISO 228/1.  
• Nut and tail (metallic seat + O-ring).

**Operation devices:** Red, blue, yellow and black aluminium T-handle.

The direction of the flow can be detected by the marking on the position indicator.

All the valves comply with the regulation **CE 97/23/CE** and are tested 100% on pneumatic seal with electronic control.

**ALLGEMEINE DATEN DER STANDARDAUSFÜHRUNG:**

**Temperaturbereich:** für Flüssigkeiten von -15°C bis +90°C  
per gas da -15°C a +60°C (FF)

**Betriebsdruck:** für Flüssigkeiten 10 bar (20°C)  
für Gas MOP5 (FF)

**SONSTIGE VORTEILE DER STANDARDAUSFÜHRUNG:**

- Der Kugelhahn SPACE gruppiert in einem einzigen Produkt einen "L"-Anschluss und einen Kugelhahn.

**Patentierter Flügelgriff, vorderseitig:** leichte Betätigung.  
**Eckförmiger Kugelhahn:** schnelle und kostengünstige Montage.  
**Kompaktes System:** ermöglicht die Positionierung der Kollektorbatterien in geringer Entfernung und den Einsatz kleinerer Einbakasten.

**Spindel:** Ausblasesicherheitspindel.  
**Sitzdichtungen:** hochfestes PTFE.  
**Obere Abdichtung:** 3 Dichtungen  
1 PTFE-Ring - hochfest.  
2 O-Ring - Niederdruck.

**Anwendungsbereich:**  
Der Kugelhahn SPACE ist für den Einsatz an Heizanlagen für Kollektorbatterien geeignet.

**Maße:** 1/2" - 3/4" - 1" - 1" 1/4.

**Gewindeanschlüsse:**  
• Innengewinde nach ISO 228/1.  
• Schaft und Überwurfmutter (Metalldichtung + O-Ring).

**Betätigungselemente:** Alu-Flügelgriff, rot, blau, gelb und schwarz.

Die Durchflussrichtung ist ferner anhand der Markierung an der Betätigungsspindel feststellbar.

Alle Kugelhähne berücksichtigen die **EG-Richtlinie 97/23/EG** und werden 100% mit einem Verfahren kontrolliert, das eine elektronisch gesteuerte Luftdichtheitsprüfung vorsieht.

